

# Jugendcoaches in Oberösterreich für

Allgemeinbildende Höhere Schulen (Gymnasien)  
Berufsbildende Mittlere und Höhere Schulen  
(z.B. HASCH, HAK, HBLA, HTL, BAfEP)



## Projektleitung

---



**Dietmar Friedwagner**  
Muldenstraße 5  
4021 Linz  
T: 0732 / 6922 - 5946  
M: 0664 / 85 43 008  
E: [dietmar.friedwagner@bfi-ooe.at](mailto:dietmar.friedwagner@bfi-ooe.at)



**Gerald Roithmeier**  
Muldenstraße 5  
4021 Linz  
T: 0732 / 6922 - 5453  
M: 0664 / 16 33 162  
E: [gerald.roithmeier@bfi-ooe.at](mailto:gerald.roithmeier@bfi-ooe.at)

## Sekretariat

---



**Ufuk Feifer**  
Muldenstraße 5  
4021 Linz  
T: 0732 / 6922 - 5779  
E: [ufuk.feifer@bfi-ooe.at](mailto:ufuk.feifer@bfi-ooe.at)

## Schulstandorte Bezirke: Linz, Linz-Land, Eferding

---



**Schulstandort Linz**  
**Peter Breitenfellner**  
Muldenstraße 5  
4021 Linz  
M: 0664 / 88 70 67 74  
E: [peter.breitenfellner@bfi-ooe.at](mailto:peter.breitenfellner@bfi-ooe.at)



**Schulstandorte Linz, Leonding**  
**Ivana Sucic-Cikic**  
Muldenstraße 5  
4021 Linz  
M: 0664 / 88 70 67 76  
E: [ivana.sucic-cikic@bfi-ooe.at](mailto:ivana.sucic-cikic@bfi-ooe.at)



**Schulstandort Linz**  
**Amila Halilovic, DSP**  
Muldenstraße 5  
4021 Linz  
M: 0664 / 824 25 54  
E: [amila.halilovic@bfi-ooe.at](mailto:amila.halilovic@bfi-ooe.at)



**Schulstandort Linz**  
**Mag.<sup>a</sup> Gabriela Hochrathner**  
Muldenstraße 5  
4021 Linz  
M: 0664 / 88 17 28 63  
E: [gabriela.hochrathner@bfi-ooe.at](mailto:gabriela.hochrathner@bfi-ooe.at)



**Schulstandorte Linz, Eferding, Enns, Traun, Haid, St. Florian**  
**Mag.<sup>a</sup> Renate Hvizdak**  
Kremstalstraße 6  
4050 Traun  
M: 0664 / 88 70 67 75  
E: [renate.hvizdak@bfi-ooe.at](mailto:renate.hvizdak@bfi-ooe.at)



**Schulstandorte Linz, Wilhering**  
**Robert Jagereder**  
Roseggerstraße 14  
4600 Wels  
M: 0664 / 88 70 67 71  
E: [robert.jagereder@bfi-ooe.at](mailto:robert.jagereder@bfi-ooe.at)



**Schulstandort Prambachkirchen**  
**Stefan Griesinger, BEd**  
Trattnach-Arkade 1,  
4710 Grieskirchen  
M: 0664 / 88 70 68 16  
E: [stefan.griesinger@bfi-ooe.at](mailto:stefan.griesinger@bfi-ooe.at)



**Schulstandort Linz**  
**Claudia Mühlberger**  
Muldenstraße 5  
4021 Linz  
M: 0664 / 88 70 67 69  
E: [claudia.muehlberger@bfi-ooe.at](mailto:claudia.muehlberger@bfi-ooe.at)

## Schulstandorte Bezirke: Urfahr, Urfahr-Umgebung, Rohrbach

---



**Schulstandort Urfahr**  
**Mag.<sup>a</sup> Gabriela Hochrathner**  
Muldenstraße 5  
4021 Linz  
M: 0664 / 88 17 28 63  
E: [gabriela.hochrathner@bfi-ooe.at](mailto:gabriela.hochrathner@bfi-ooe.at)



**Schulstandorte Elmberg, Urfahr**  
**Claudia Mühlberger**  
Muldenstraße 5  
4021 Linz  
M: 0664 / 88 70 67 69  
E: [claudia.muehlberger@bfi-ooe.at](mailto:claudia.muehlberger@bfi-ooe.at)



**Schulstandorte Bad Leonfelden, Rohrbach, Feldkirchen an der Donau, Neufelden, Schlägl, Haslach an der Mühl**  
**Ramona Schweidler**  
Ehrenreiterweg 17  
4150 Rohrbach  
M: 0664 / 88 95 73 65  
E: [ramona.schweidler@bfi-ooe.at](mailto:ramona.schweidler@bfi-ooe.at)

### Schulstandorte Bezirk: Freistadt

---



**Schulstandorte Freistadt, Hagenberg**  
**Claudia Hochedlinger**  
Zemannstraße 14  
4240 Freistadt  
M: 0664 / 88 70 67 72  
E: [claudia.hochedlinger@bfi-ooe.at](mailto:claudia.hochedlinger@bfi-ooe.at)

### Schulstandorte Bezirk: Perg

---



**Schulstandorte Perg, Baumgartenberg**  
**Claudia Hochedlinger**  
Zemannstraße 14  
4240 Freistadt  
M: 0664 / 88 70 67 72  
E: [claudia.hochedlinger@bfi-ooe.at](mailto:claudia.hochedlinger@bfi-ooe.at)

### Schulstandort Bezirke: Braunau, Ried, Schärding

---



**Schulstandort Ried**  
**Philip Gorbach, MSc**  
Molkereistraße 11  
4910 Ried im Innkreis  
M: 0664 / 88 70 68 17  
E: [philip.gorbach@bfi-ooe.at](mailto:philip.gorbach@bfi-ooe.at)



**Schulstandorte Braunau, Burgkirchen, Mauerkirchen, St. Peter am Hart**  
**Viktoria Wieser Walluschnig**  
Industriezeile 50  
5280 Braunau  
M: 0664 / 88 70 67 73  
E: [viktoria.wieser-walluschnig@bfi-ooe.at](mailto:viktoria.wieser-walluschnig@bfi-ooe.at)



**Schulstandorte Schärding, Andorf**

**Stefan Griesinger, BEd**

Trattnach-Arkade 1,  
4710 Grieskirchen  
M: 0664 / 88 70 68 16  
E: [stefan.griesinger@bfi-ooe.at](mailto:stefan.griesinger@bfi-ooe.at)

---

**Schulstandorte Bezirke: Steyr, Steyr Land**



**Schulstandorte Steyr, Weyer, Kleinraming**

**Désirée Nowak-Lausecker**

Schaftgasse 2  
4400 Steyr  
M: 0664 / 88 17 28 33  
E: [desiree.nowak-lausecker@bfi-ooe.at](mailto:desiree.nowak-lausecker@bfi-ooe.at)

---

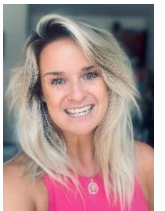
**Schulstandorte Bezirke: Gmunden, Kirchdorf an der Krems**



**Schulstandorte Gmunden, Kirchdorf, Schlierbach, Kremsmünster, Altmünster**

**Claudia Koller**

Kaltenbrunerstraße 45  
4810 Gmunden  
T: 0664 / 88 70 68 15  
E: [claudia.koller@bfi-ooe.at](mailto:claudia.koller@bfi-ooe.at)



**Schulstandorte Bad Ischl, Hallstatt, Ebensee**

**Wendy Gruber**

Wiesingerstraße 4  
4820 Bad Ischl  
T: 0664 / 88 23 69 59  
E: [wendy.gruber@bfi-ooe.at](mailto:wendy.gruber@bfi-ooe.at)

---

**Schulstandorte Bezirk: Wels**



**Schulstandort Wels**

**Mag.<sup>a</sup> Birgit Eckl**

Roseggerstraße 14  
4600 Wels  
M: 0664 / 88 70 68 12  
E: [birgit.eckl@bfi-ooe.at](mailto:birgit.eckl@bfi-ooe.at)



**Schulstandort Wels**

**Robert Jagereder**

Roseggerstraße 14  
4600 Wels  
M: 0664 / 88 70 67 71  
E: [robert.jagereder@bfi-ooe.at](mailto:robert.jagereder@bfi-ooe.at)



**Schulstandort Wels**  
**Désirée Nowak-Lausecker**  
Schaftgasse 2  
4400 Steyr  
M: 0664 / 88 17 28 33  
E: [desiree.nowak-lausecker@bfi-ooe.at](mailto:desiree.nowak-lausecker@bfi-ooe.at)

## Schulstandorte Bezirke: Wels-Land, Grieskirchen

---



**Schulstandort Grieskirchen**  
**Stefan Griesinger, BEd**  
Trattnach-Arkade 1,  
4710 Grieskirchen  
M: 0664 / 88 70 68 16  
E: [stefan.griesinger@bfi-ooe.at](mailto:stefan.griesinger@bfi-ooe.at)



**Schulstandort Lambach**  
**Marlene Höllermann, BA**  
Ferdinand-Öttl-Str. 19  
4840 Vöcklabruck  
M: 0664 / 88 70 68 14  
E: [martina.hoellermann@bfi-ooe.at](mailto:martina.hoellermann@bfi-ooe.at)



**Schulstandorte Mistelbach bei Wels, Waizenkirchen**  
**Robert Jagereder**  
Roseggerstraße 14  
4600 Wels  
M: 0664 / 88 70 67 71  
E: [robert.jagereder@bfi-ooe.at](mailto:robert.jagereder@bfi-ooe.at)



**Schulstandort Lambach**  
**Claudia Koller**  
Kaltenbrunerstraße 45  
4810 Gmunden  
T: 0664 / 88 70 68 15  
E: [claudia.koller@bfi-ooe.at](mailto:claudia.koller@bfi-ooe.at)

## Schulstandorte Bezirk: Vöcklabruck

---



**Schulstandort Vöcklabruck**  
**Marlene Höllermann, BA**  
Ferdinand-Öttl-Str. 19  
4840 Vöcklabruck  
M: 0664 / 88 70 68 14  
E: [martina.hoellermann@bfi-ooe.at](mailto:martina.hoellermann@bfi-ooe.at)